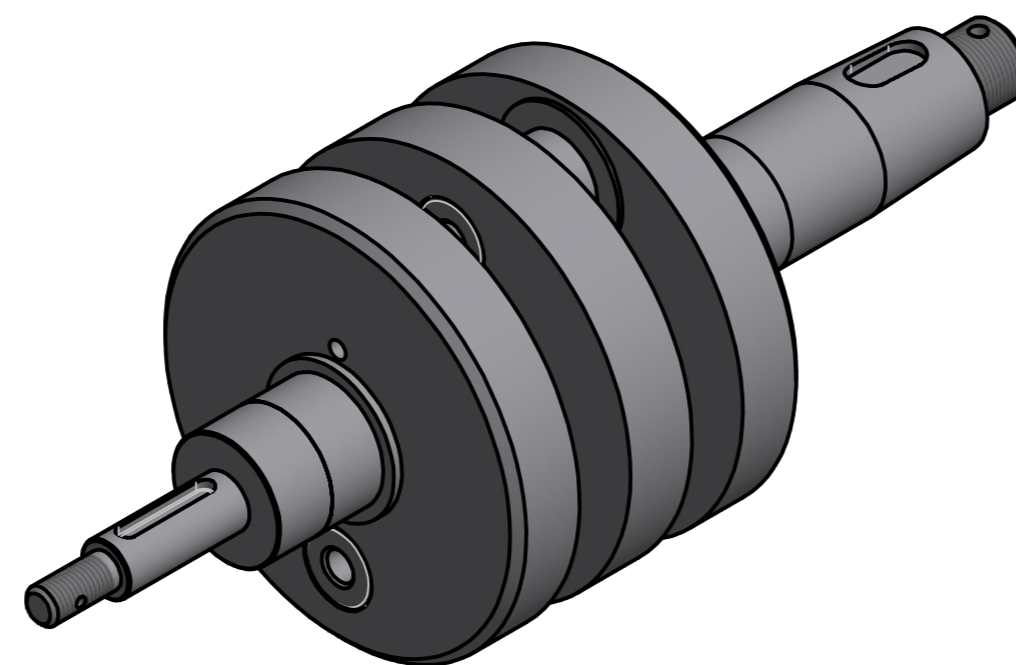
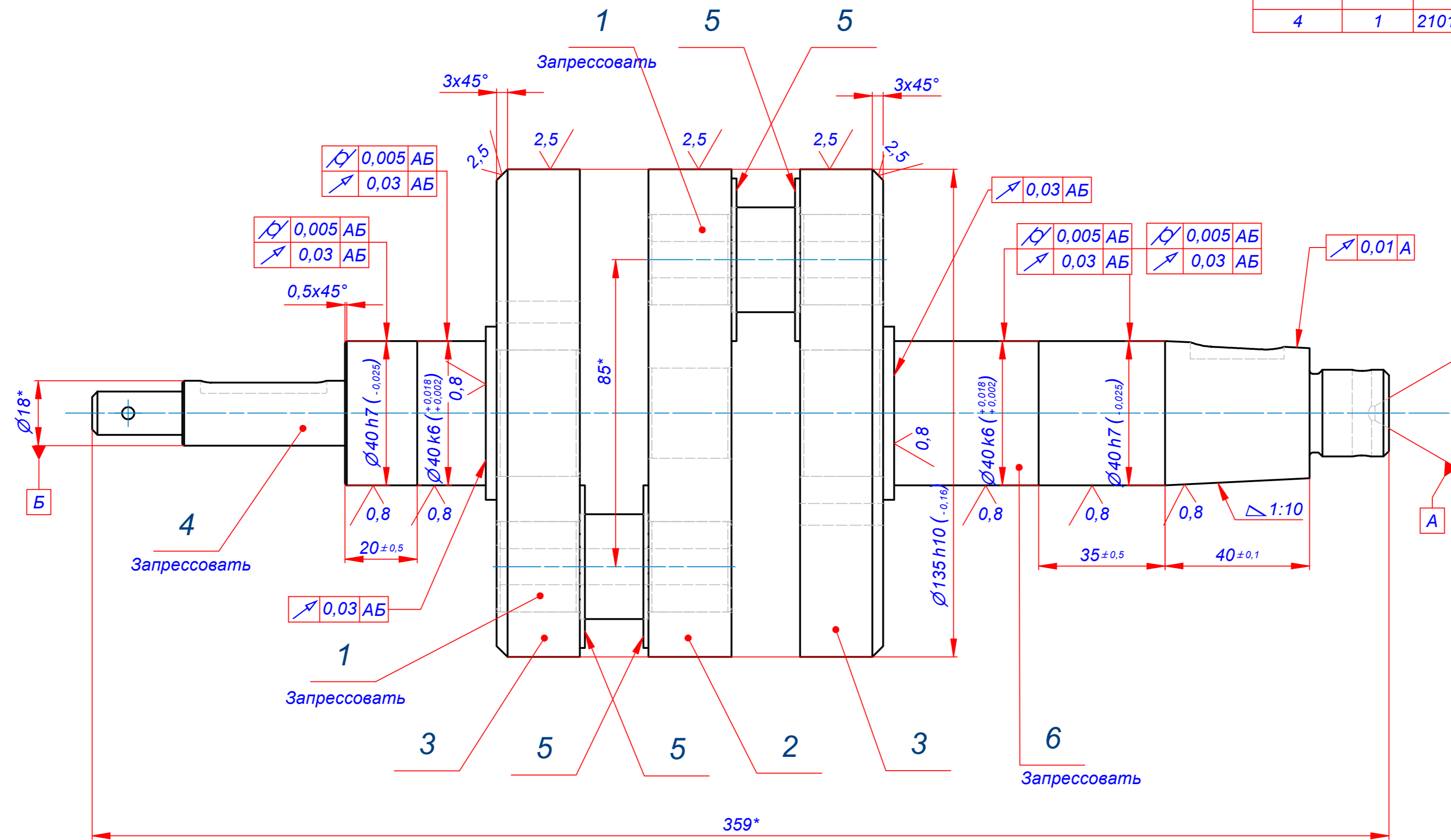


Спецификация			
ПОЗ.	КОЛ.	ОБОЗНАЧЕНИЕ	НАИМЕНОВАНИЕ
6	1	210108.106	Передняя цапфа
3	2	210108.103	Внешняя щека
2	1	210108.102	Внутренняя щека
1	2	210108.101	Палец кривошипа
5	4	210108.105	Боковая шайба подшипника
4	1	210108.104	Задняя цапфа



- 1.* Размеры для справок.
- 2. Поз. шатуна и шатунного подшипника условно не показаны.
- 3. Остальные ТТ по СТБ1022-96.

210108.100				Лист	Масса	Масштаб
Коленвал				9,68	1:1	
Сборочный чертеж				Лист	Листов	1
Изм.	Лист	№ докум.	Подп.	Дата		
Разраб.				26.02.2008		
Пров.				26.02.2008		
Т.контр.						
Нач.отд.						
Н.контр.						
Утв.						