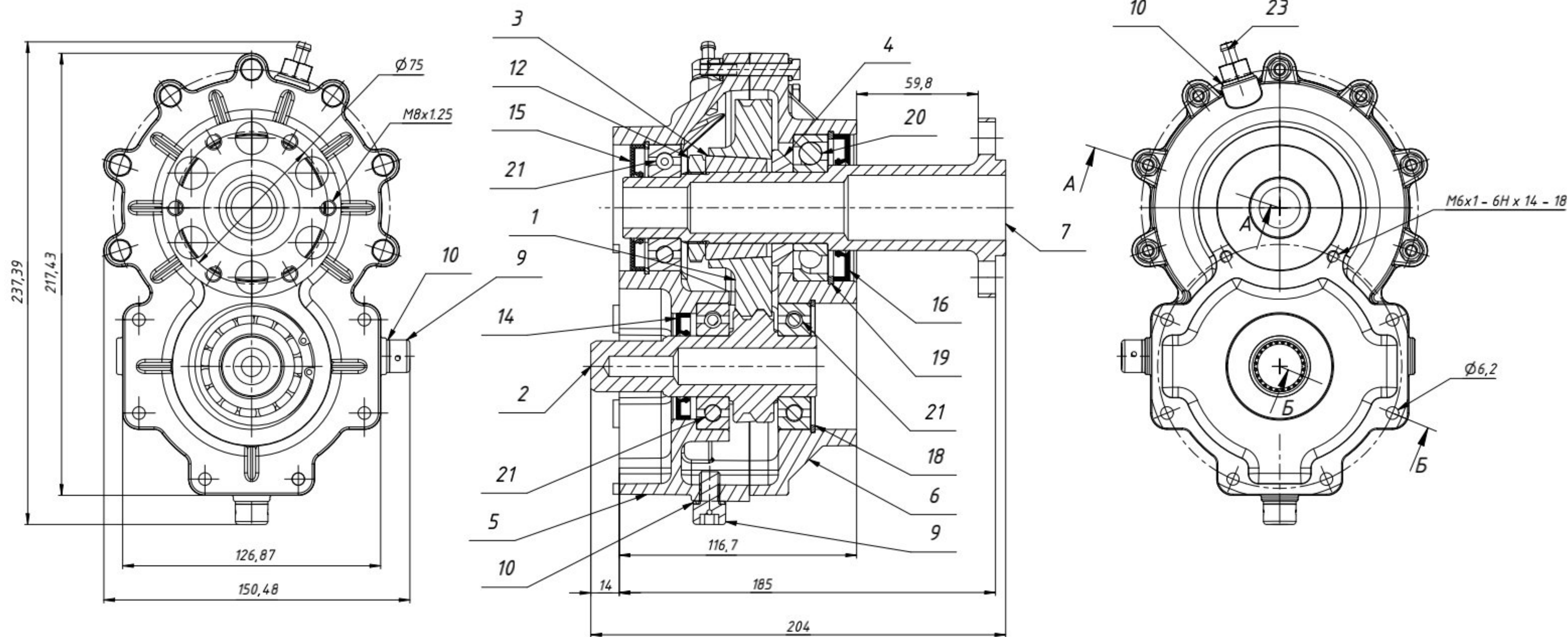


70-000'00'905202

Формат	Зона	Поз.	Обозначение	Наименование	Кол.	Примечание	Формат	Зона	Поз.	Обозначение	Наименование	Кол.	Примечание
				Документация					12	KB201709.00.015Д	Гайка	1	
			202506.00.000-04 Редуктор 78	Сборочный чертеж	1				13		Стандартные изделия		
				Детали					14	ANSI B18 16.3M - Property Class 5		7	
									15	and 10 - Metric M6 x 1 Металлич.			
									16	DIN 3760 - AS - 30 x 52 x 7 - NBR		1	
									17	DIN 3760 - AS - 30 x 62 x 7 - NBR		1	
									18	DIN 3760 - AS - 42 x 72 x 8 - NBR		1	
									19	DIN 433 - 6,4		14	
									20	DIN 472 - 62x2		2	
									21	DIN 472 - 72x2,5		1	
									22	DIN 628 SKF - SKF 7207 BECBPH		1	
									23	DIN 628 T4 - QJ206 - 30 x 62 x 16		3	
										ISO 4014 - M6 x 45		7	
											Прочие изделия		
											Штуцер прокачки	1	



A-A (1:1)

B-B (1:1)

1. Размеры для справок.
2. Резьбовые соединения стопорить резьбовым герметиком.
3. Залить масло И-12А ГОСТ 20799-75, через заливную горловину.
4. Редуктор обкатать в течение 2 часов под нагрузкой, равной половине заданной номинальной.

Технические характеристики		
Наименование	Входной вал	Выходной вал
Максимальные обороты, об/мин	5200	2424
Максимальная мощность, кВт	40	39,2
Крутящий момент, Нм	73,5	153,8
Передаточное отношение	1	2,1364

					202506.00.000-04			
					Редуктор 78	Лит.	Масса	Масштаб
Изм.	Лист	№ докум.	Подп.	Дата				
Разраб.	Голованов			17.07.2025			6,0	1:1,5
Пров.								
Т. контр.						Лист	Листов	1
Нач. отд.								
Н. контр.								
Утв.								

Копировал

Формат А2