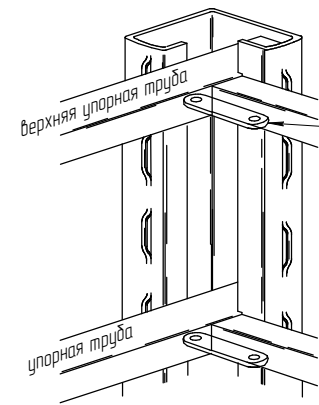
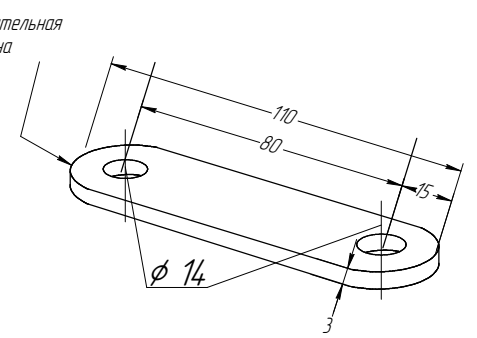


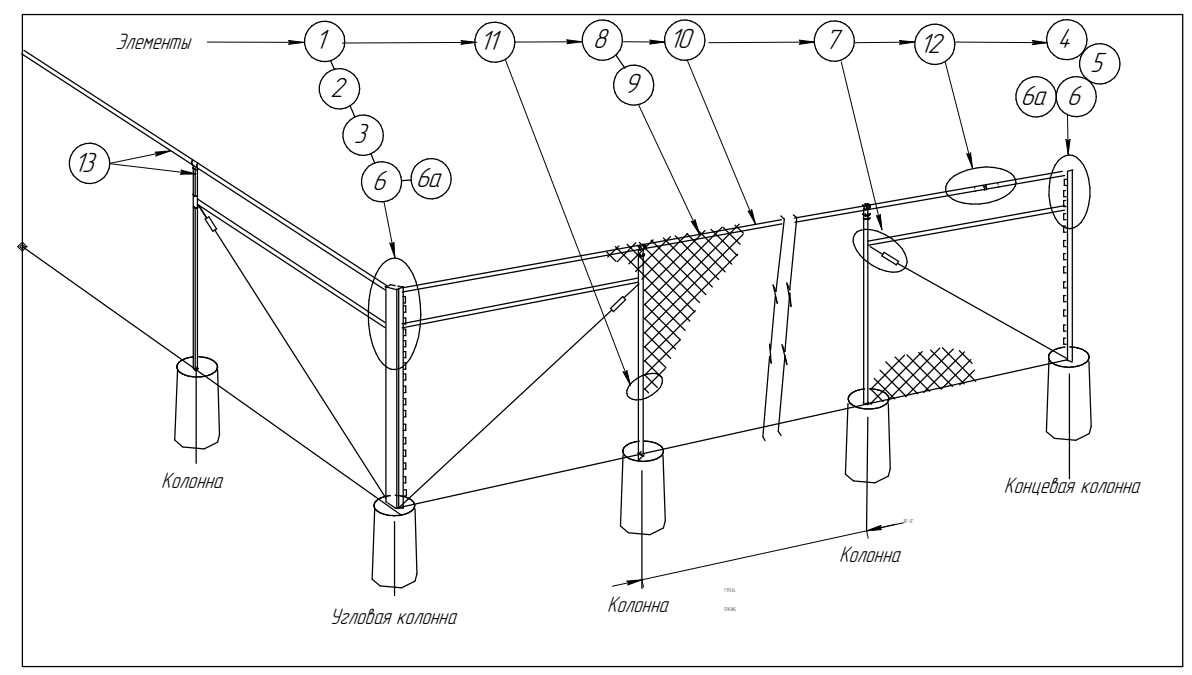
განმარტება: 1:1
შენიშვნა: ნაგებობის
პროექტის-შენიშვნები ნაგებობის
ანგარიშები



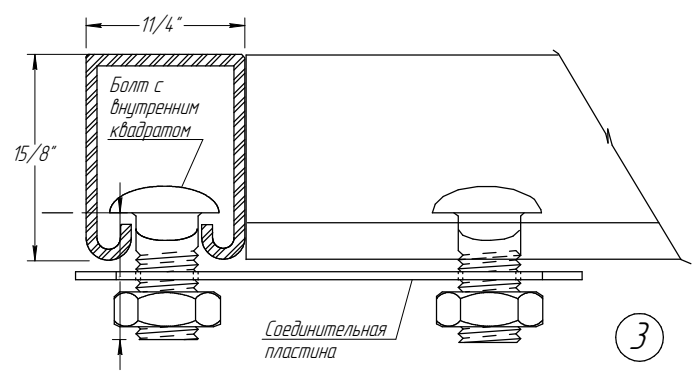
Угловая колонна
детальный вид



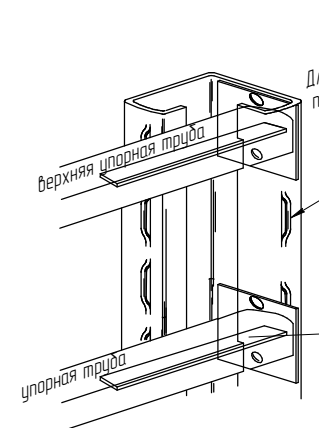
Соединительная
пластина



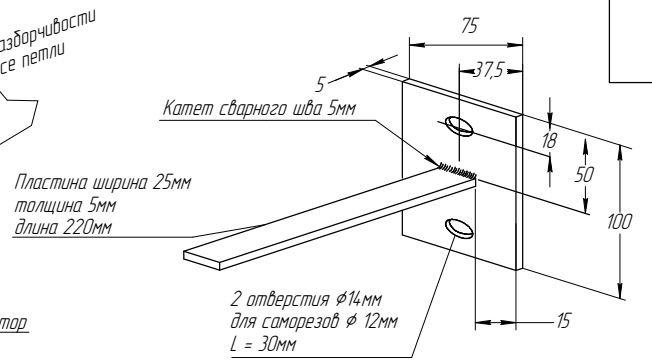
Сборочный вид



Угловое сочленение катанного профиля
(катанный профиль толщина 2мм, длина 6000мм масса 2 кг/м)



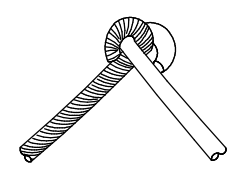
Угловая колонна
детальный вид



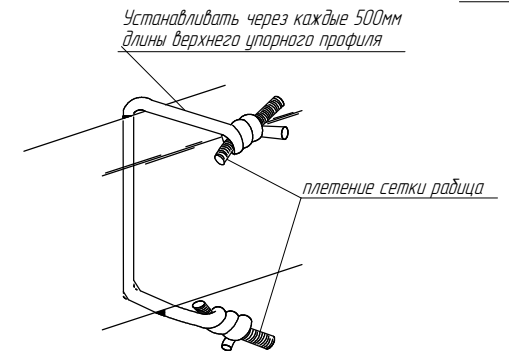
Фиксатор



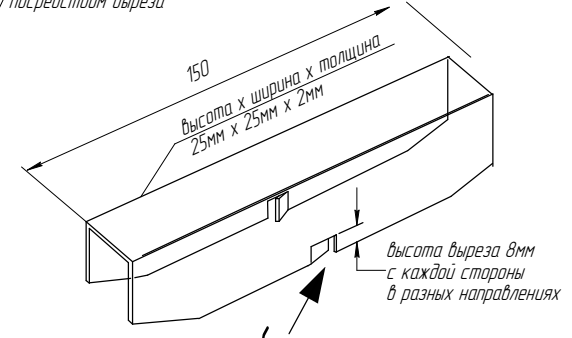
Скрученные концы
сетки рабца



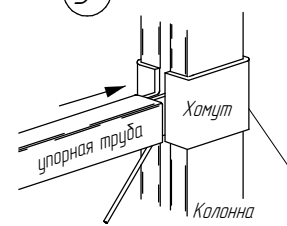
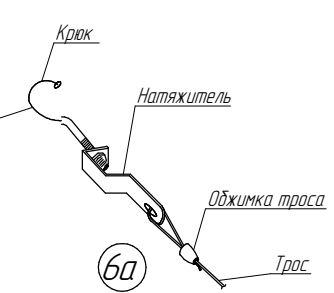
Загнутые концы
сетки рабца



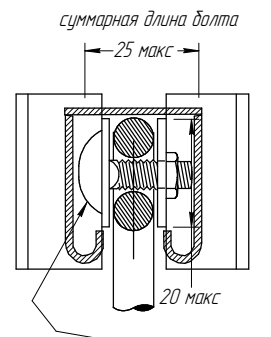
Проволочная скрутка



Сращиватель профиля внутренний

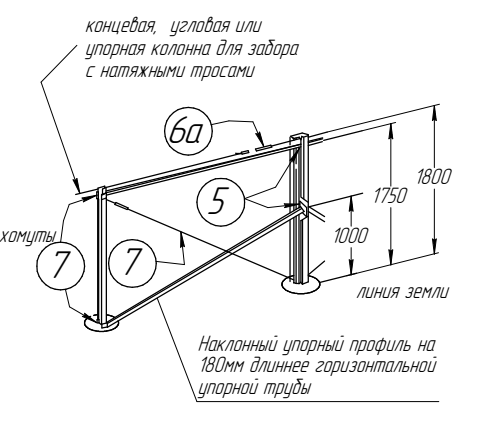
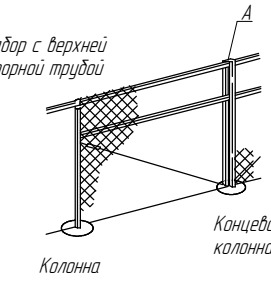
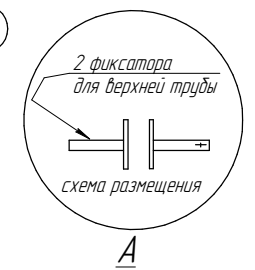


Используется также в
нижней части для крепления
наклонного упорного профиля

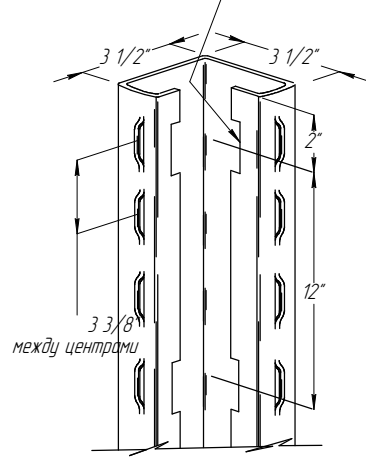


Вид В-В

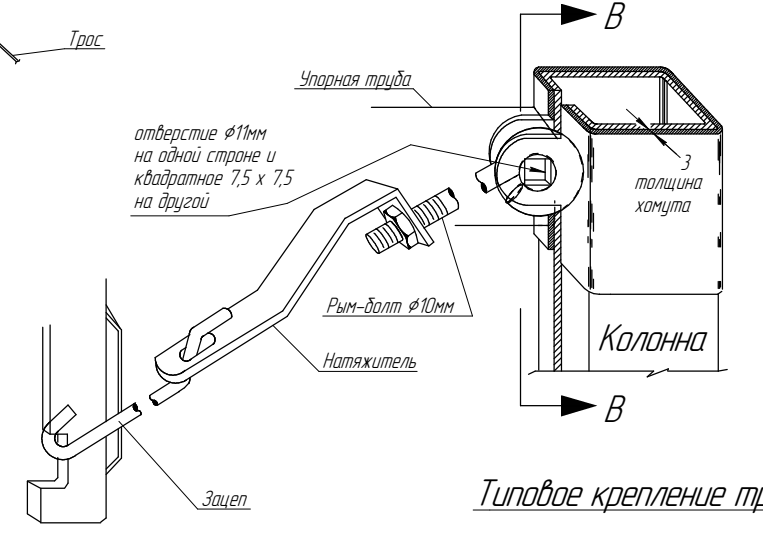
Проволочная скрутка



Блок опорной колонны; интервал установки 120 м
(показана половина)



Концевая или угловая колонна
Катанный профиль толщиной 3,5мм масса 7,5 кг/м



Типовое крепление троса

Изм.	3	№ докум.	Подп.	Дата
Лист	3			20.11.09

Ограждение временной взлётно-посадочной
площадки из сетки рабца
<http://www.gea.ru>

Копировал

Формат А3

Изм.	№ подл.	Подп. и дата	Взам. инв. №	Инв. № докл.	Подп. и дата