

По величинам диаметров D_1 и D_2 поршневые пальцы и поршни разбивать на группы:

Цвет обозначения	D_1	D_2
Белый	14,9975 - 15,0000	14,996 - 14,990
Черный	14,9975 - 14,9950	14,990 - 14,985

Поршни по величинам отклонений от номинальных диаметров 71,75; 71,81; 71,85 и 71,88 разбивать на 3 группы:

Обозначение группы	Отклонения от номинальных диаметров
00	0 / -0,01
0	-0,01 / -0,02
1	-0,02 / -0,03

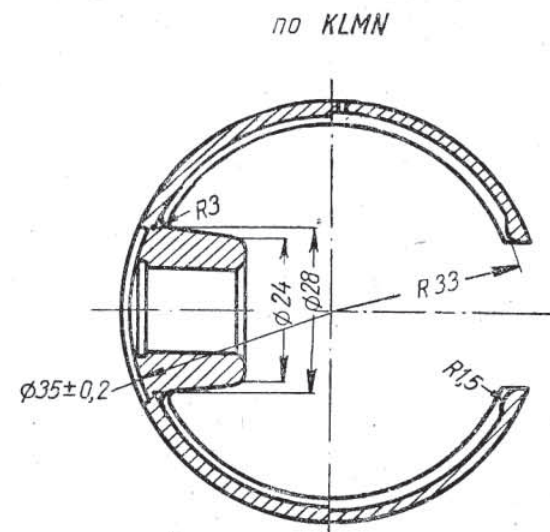
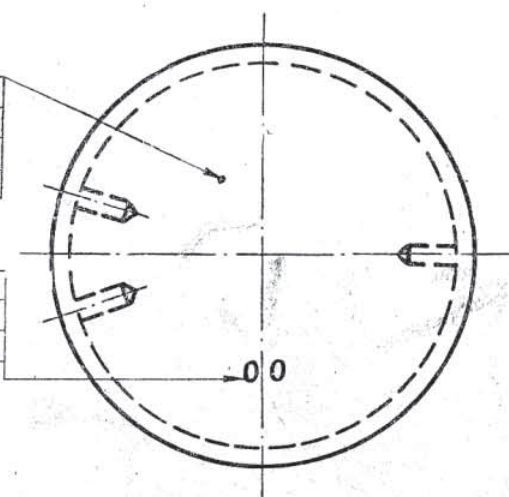
В случае наличия овальности и конусности поршневые пальцы относить к группе по наибольшему диаметру

В случае овальности и конусности отверстий диаметром 15^{-0,004}/_{-0,015} поршни относить к группе по наименьшему диаметру

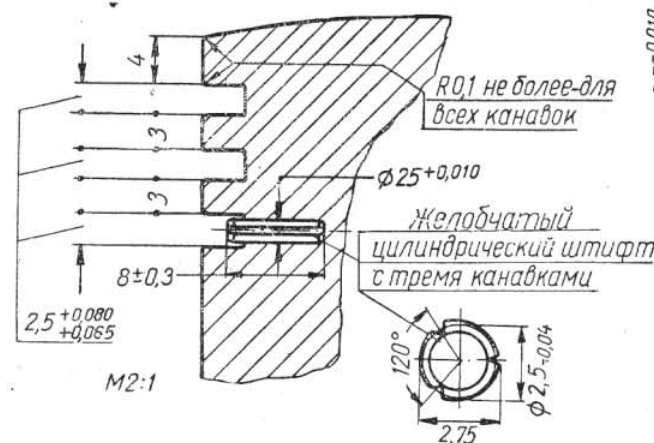
Маркировка поршней

Цветное клеймение в соответствии с разбивкой поршней на группы по величине диаметра отверстий для поршневого пальца

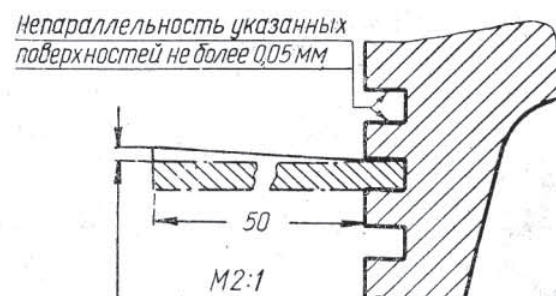
Клеймение группы поршня в соответствии с разбивкой по величинам отклонений 0 диаметров 71,75; 71,81; 71,85 и 71,88



Профиль канавок поршневых колец

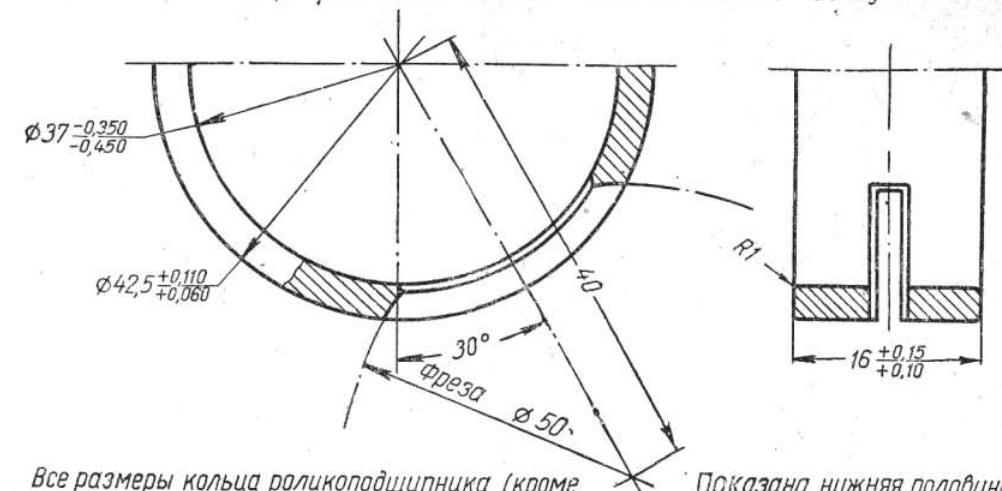


Контроль канавок поршневых колец



Неперпендикулярность граней канавок к образующей поршня не более +0,05 мм вверх; отклонения вниз не допускаются

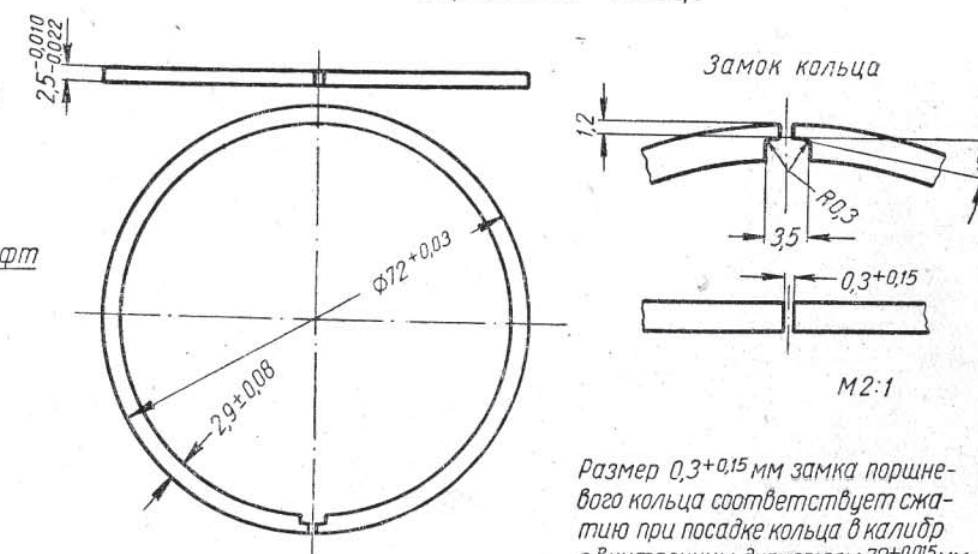
Кольцо роликоподшипника нижней головки шатуна



Все размеры кольца роликоподшипника (кроме размеров масляной щели) даны до запрессовки в нижнюю головку шатуна

Показана нижняя половина кольца верхняя симметрична

Поршневое кольцо



Размер 0,3+0,15 мм замка поршневого кольца соответствует сжатию при посадке кольца в калибр с внутренним диаметром 72+0,015 мм.

Размер замка в свободном состоянии 7,2-10,7 мм. Поршневое кольцо должно опускаться под действием собственного веса между параллельными плитками, расположенными на расстоянии 2,515+0,005 мм. Величину наружного диаметра поршневого кольца (72+0,03 мм) контролировать до снятия кольца с оправки. Усилие сжатия кольца до соприкосновения торцев замка 1060±10%. При установке поршневого кольца в калибр диаметром 72+0,015 мм просвет по наружному диаметру кольца не допускается.

Лист 4/6

Мотоцикл ИЖ-350
Шатунно-поршневая группа

