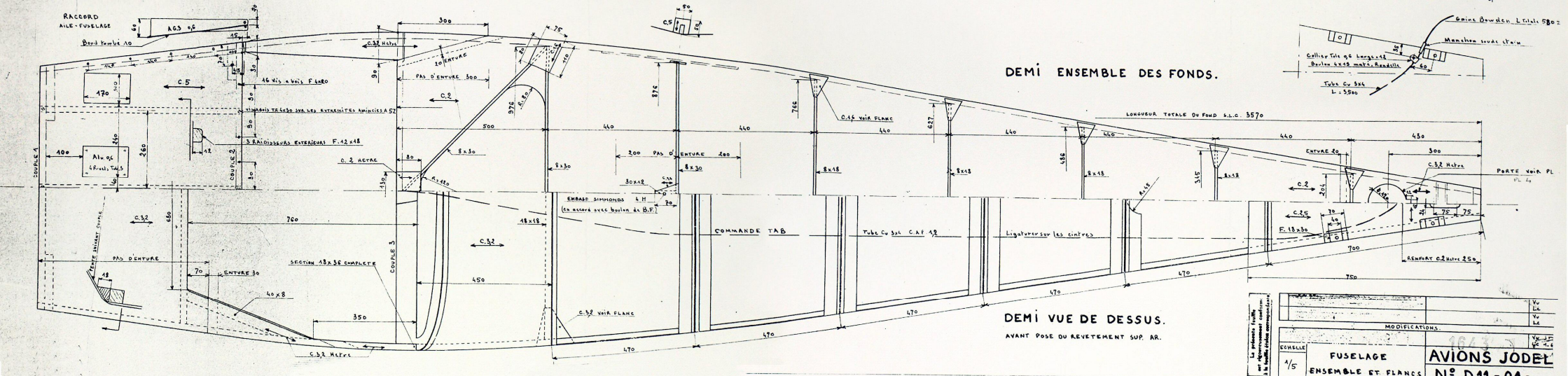
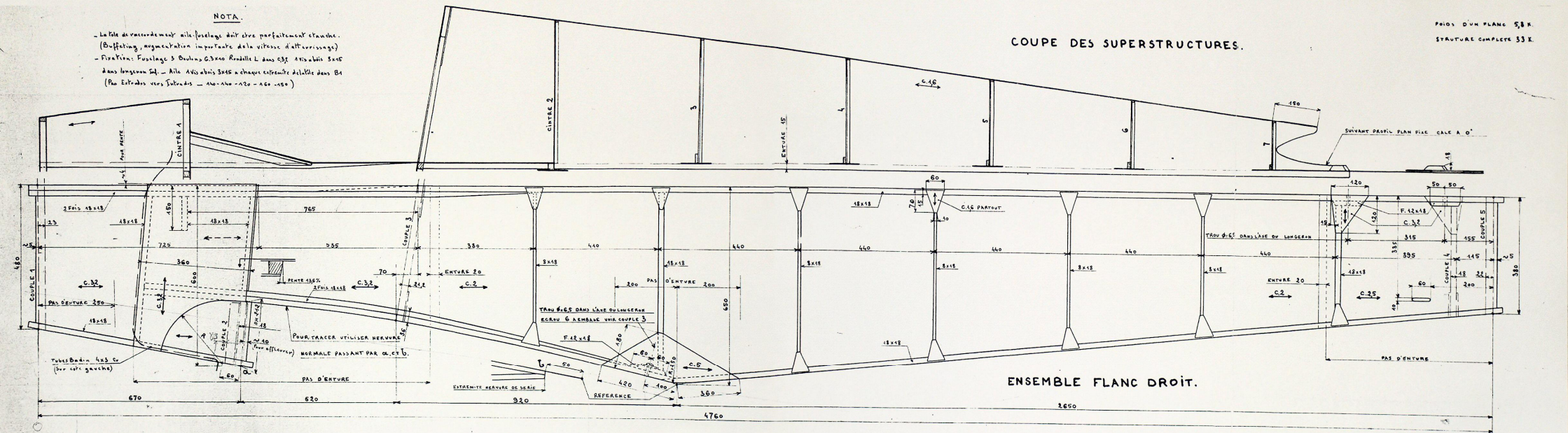


NOTA.

- La tôle de recouvrement aile-fuselage doit être parfaitement étanche.
(Buffeting, augmentation importante de la vitesse d'écoulement).
- Direction: Fuselage 3 Ondes G.300 Rendite L. dans 0,35 1/2 x 1/2 3/4
dans longueur 1/2 - Aile 1/2 x 1/2 3/4 à chaque extrémité de la tôle dans 1/2
(Par Extrémité vers l'arrière - 1/2 - 1/2 - 1/2 - 1/2)

COUPE DES SUPERSTRUCTURES.

POIDS D'UN PLANC 5,8 K.
STRUCTURE COMPLETE 33 K.



La présente feuille, est destinée à servir de base à la fabrication des documents techniques.			Vu
			Lu
			Vu
			Lu
MODIFICATIONS.			
COUVERTE			Vu
			Lu
			Vu
			Lu
FUSELAGE		18433	
ENSEMBLE ET FLANC.		AVIONS JOEY	
		N° D11-01-	