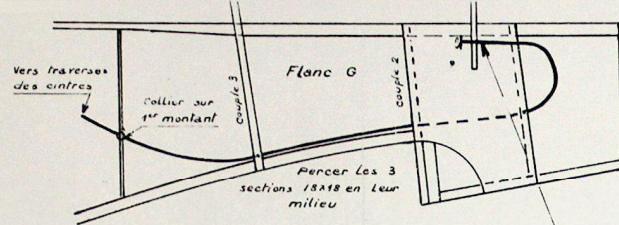
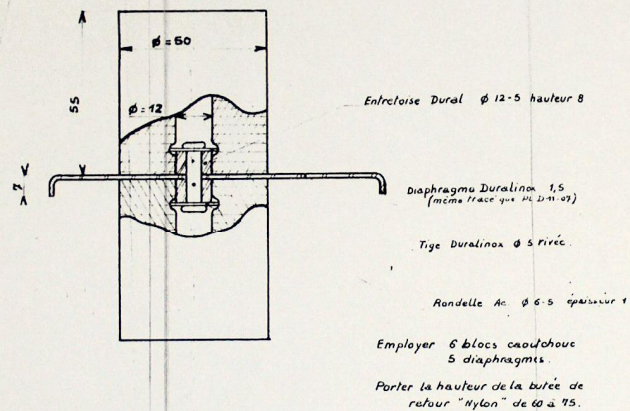
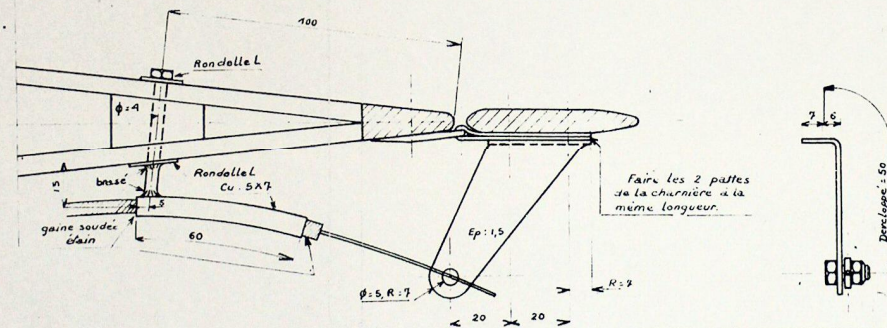


**MONTAGE CAOUTCHOUCREUX
AVEC DIAPHRAGMES METALLIQUES
POUR ATERRISSEUR AVANT**

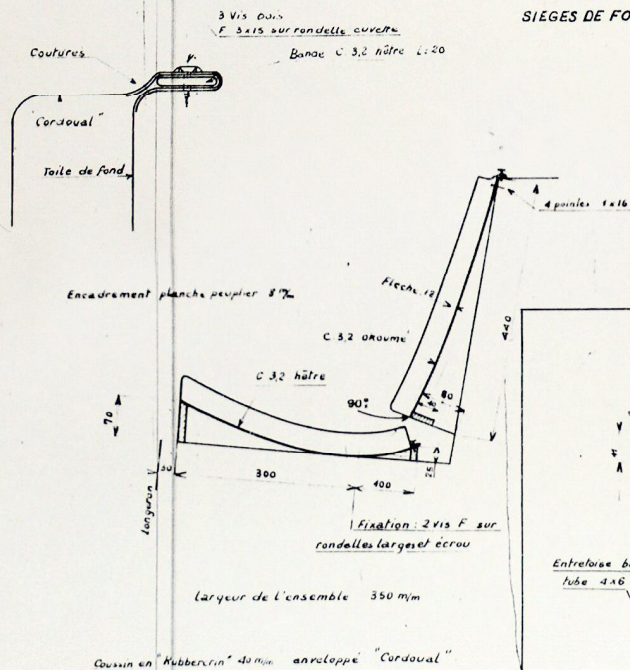


Mettre la commande tab à la place de celle du
chauffage cabine ; placer cette dernière à droite
(Position symétrique à chauffage carbu.)

**COMMANDE TAB
SUR TABLEAU DE BORD**

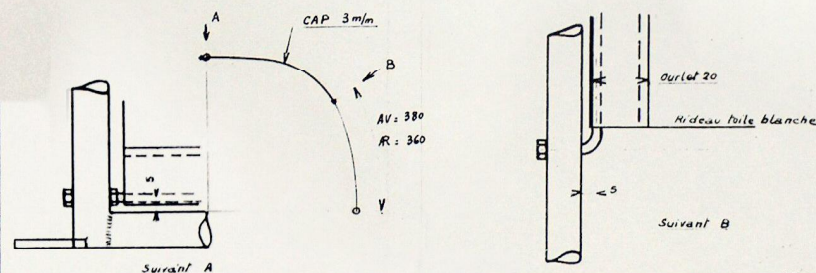


Fixation coussin

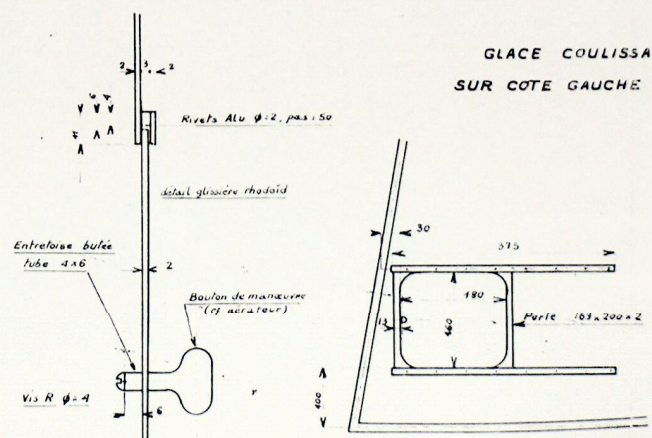


SIÈGES DE FORME

RIDEAUX PARE-SOLEIL



**GLACE COULISSANTE
SUR COTE GAUCHE**



		1043
		Modifications
Echelles	Modifications diverses	AVIONS JODA N° D-11-21
1		
1/5		
1/10		