



Высотомеры

Наименование	Описание	Цена, руб.
ALT2-3M1 1pointer 2-1/4"	Однострелочный, диапазон: 0-3000м.	25000
Высотомер ALT3-40F3/10M 3pointer 3-1/4"	Трёхстрелочный, диапазон: 0-40000фут/10000м.	52600
ALT2-1,5M1 1pointer 2-1/4"	Однострелочный, диапазон: 0-1500м.	25000
ALT2-10F1 1pointer 2-1/4"	Однострелочный, диапазон: 0-10000фут.	25000
ALT3-10M2 2pointer 3-1/8"	Двухстрелочный, диапазон: 0-10000м.	47800
ALT3-10F2 2pointer 3-1/8"	Двухстрелочный, диапазон: 0-10000фут.	47800

Вариометры

VSI3-10MS 3-1/8"	Диапазон: 0-10м/с.	25500
VSI3-20MS 3-1/8"	Диапазон: 0-20м/с.	25500
VSI3-30MS 3-1/8"	Диапазон: 0-30м/с.	25500
VSI2-10MS 2-1/4"	Все Диапазоны	25500



Указатели скорости

ASI2S 2-1/4"	Диапазоны:0-120,0-160(км/ч).	25700
ASI3S 3-1/8"	Диапазоны:0-120,0-160,0-200,0-220,0-250,0-300,0-350,0-400,0-450(км/ч).	25700



Индикатор скольжения

BI2BankIndicator2-1/4"	Межосевоерасстояние48,6мм.	12000
-------------------------------	----------------------------	--------------



Приборы измерения давления

MAP2-5010-50 inchHg 2- 1/4"	Измеряетдавление во впускном коллекторе. Диапазон:10-50"рт.ст.	21500
P2-80PV 2-1/4"	Измеряет давление масла и топлива все диапазоны	8000
PT2-7KG15C	Измеряет давление/температуру масла 50- 150°C и 7кгс/с ² .	9200
MP2-1(5)b-F	Цветная шкала. Измеряет давление масла и топлива диапазоны 0-1 (7) бар.	9000



Приборы измерения температуры

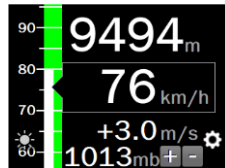


CHT50-375°C Dual 2-1/4"	Двухстрелочный прибор для измерения температуры головки цилиндров двигателя. Диапазон: 50-375°C.	9200
EGT375-925°C Dual 2-1/4"	Двухстрелочный прибор для измерения температуры выхлопных газов двигателя. Диапазон: 375-925°C.	9200
CHT50-375°C Dual 3-1/8"	Двухстрелочный прибор для измерения температуры головки цилиндров двигателя. Диапазон: 50-375°C.	10400
EGT375-925°C Dual 3-1/8"	Двухстрелочный прибор для измерения температуры выхлопных газов двигателя. Диапазон: 375-925°C.	10400
RC2-8037C Tacho 1000-8000rpm/CHT 50-375°C 2-1/4"	Комбинационный прибор для измерения оборотов и температуры соответствующими диапазонами 1000-8000 об/ми 50-375 °C.	10100
MT2-15C°/F-Co2- 1/4" Universal	Однострелочный прибор для измерения температуры охлаждающей жидкости и масла.	9100

Тахометры

MR2-80 For ROTAX 582 2-1/4"	Прибор для измерения оборотов двигателя ROTAX 582 Диапазон: 0-8000 об/м.	11000
R3-80B Universal 8000rpm 3-1/8"	Прибор для измерения оборотов со стандартным указателем, универсальный. Диапазон: 0-8000 об/м.	10500
R3-80D Dual Ignition 8000 rpm 3-1/8"	Прибор для измерения оборотов со стандартным указателем двигателя двойного зажигания. Диапазон: 0-8000 об/м.	11500
MR2-70 TACHO (Colour Marked) 2-1/4	0~7000rpm Rotax 912	12000

Электронные приборы



AH3 Attitude Indicator 3-1/8"	Авиагоризонт с указателями скорости, высоты, скороподъемности, скольжения и навигации+GPS.	125500
CF1000-E1 Прибор контроля двигателя	Универсальный прибор для мониторинга двигателя (EMS). Измеряет ток, 2 канала оборотов, 5 каналов аналоговых величин и 4 сигнала EGT/CHT. Имеется связь CAN от ECU двигателей 912/5/6 is и от RDAC. Дисплей автоматически переключается между несколькими экранами.	79000
CF1000-F1 Прибор пилотажных данных	Бортовой прибор CF1000-F1 оснащен встроенными MEMS-датчиками давления, которые могут получать доступ к таким сигналам, как ток, 2 канала частоты вращения и 5 каналов аналоговых величин	79000
CF2000C7" EMS&EFIS	В состав прибора входят авиагоризонт, индикатор скольжения и навигация. Совместим с двигателями ROTAX, в том числе 912/915.	235000
CF3000A10,1" EMS&EFIS	В состав прибора входят авиагоризонт, индикатор скольжения и навигация. Совместим с двигателями ROTAX, в том числе 912/915.	283200
	Оба монитора(CF2000СиCF3000A)можно объединить в единую систему: EMS + EFIS. Мониторы взаимозаменяемые, оба прибора способны выводить Как навигационные данные, так и данные двигателя, также к ним должен прилагаться RDAC.	
CF3000AG10,1" E MS&EFIS	Прибор снабжён датчиком GPS с возможностью навигации по картам.	488800
RDACCFX000-PP	Контроллер параметров двигателя.	81700

Датчики



ST-M1015-21	Датчик измерения температур воды и масла ввинчиваемый. Резьба M10x1.5. Tip L1/2", type PT100.	7000
SS1-M12P Proximity	Датчик скорости и частоты вращения ёмкостный. Частота 500Hz, напряжение 9-30В.	6000
SS1-M12H Hall effect	Датчик скорости и частоты вращения "Эффект Холла". Частота 1000Hz, напряжение 9-30В.	3000
SK-C32-11	Термопара EGT с хомутом. Диаметр: 1-1/2" до 2-1/2". Tip L1".	5000
SK-C20-21	Термопара EGT с хомутом. Диаметр: 3/4" до 1-3/4". Tip L 1/2".	5000
SK-C32-43	Термопара EGT с хомутом. Диаметр: 1-1/2" до 2-1/2". Tip L3/4".	5000
SK-BZ81	Термопара EGT байонет с втулкой. Резьба Z1/8".	5500
SK-BM1015	Термопара EGT байонет с втулкой. Резьба M10x1.5.	5500
SK-M810-43	Термопара EGT ввинчиваемая. Резьба M8x1, длина измерительной части 19 мм и 24 мм.	5500
SK-M1010-43	Термопара EGT ввинчиваемая. Резьба M10x1, длина измерительной части 19 мм и 24 мм.	5500
SJ-R	Термопара СНТ кольцевая. Диапазон Ø: 18, 14, 12, 10, 4.3 mm.	3000
SJ-M810-43	Термопара СНТ ввинчиваемая. Резьба M8x1. Tip L3/4".	5000
SJ-M1015-21	Термопара СНТ ввинчиваемая. Резьба M10x1.5. Tip L 1/2".	5000
SJ-8324-43	Термопара ввинчиваемая СНТ. Резьба 3/8"-24. Tip L 3/4".	5000
SF-F-12	Датчик уровня топлива с возможностью сгиба, а также с возможностью укорачивать измерительную часть. Способ установки: фланцевый.	10000
SP-100PV	Датчик давления масла. Резьба Z1/8", диапазон давления 0-100 PSI (0-7 бар), напряжение 0.5-4.5В.	5600