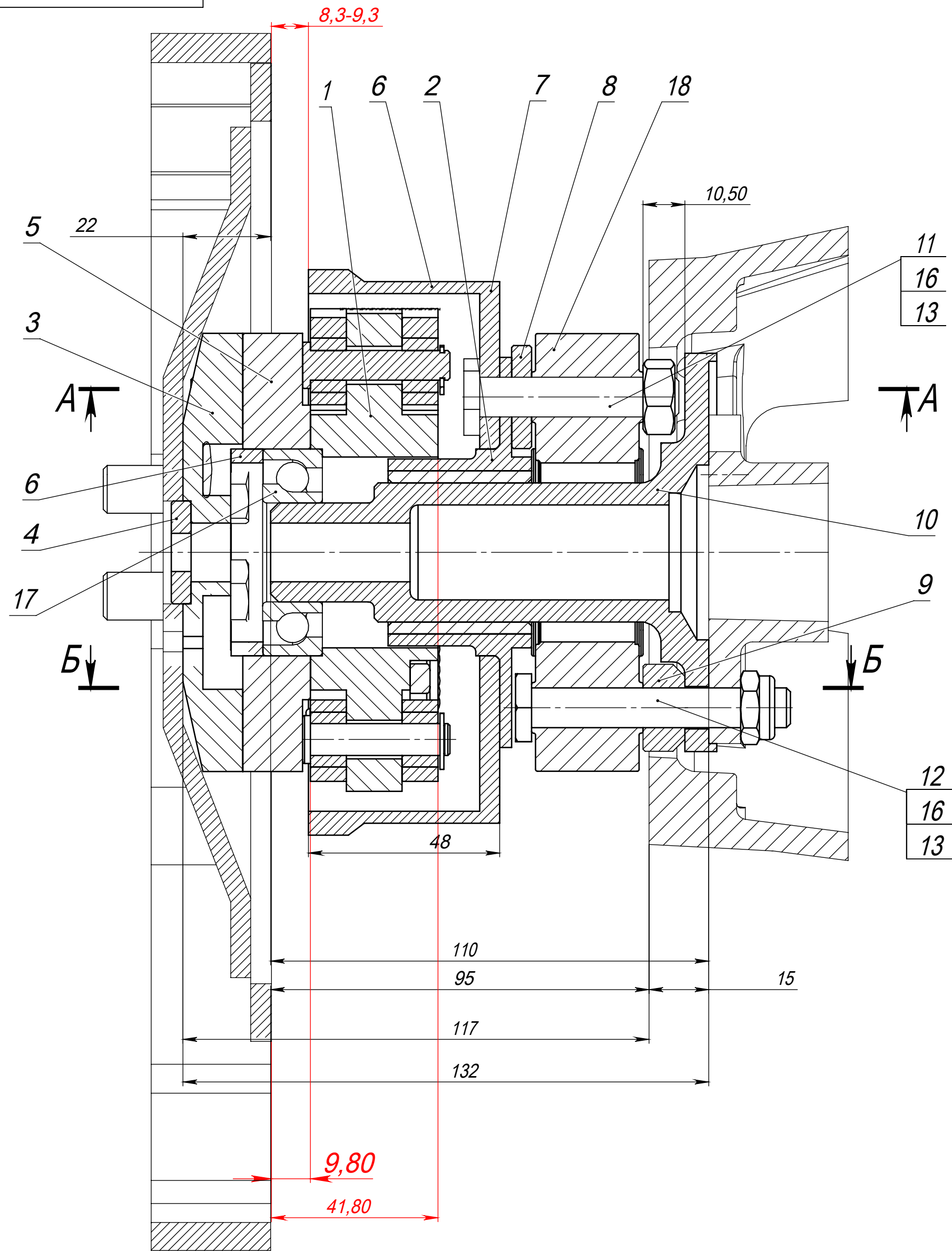
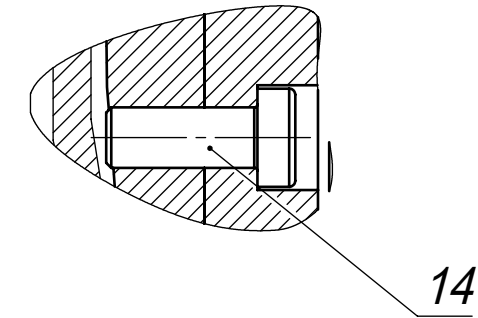


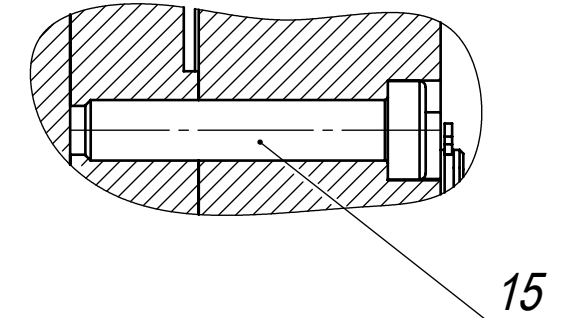
R1200.00.000 СБ



A-A (1:1)



Б-Б (1:1)



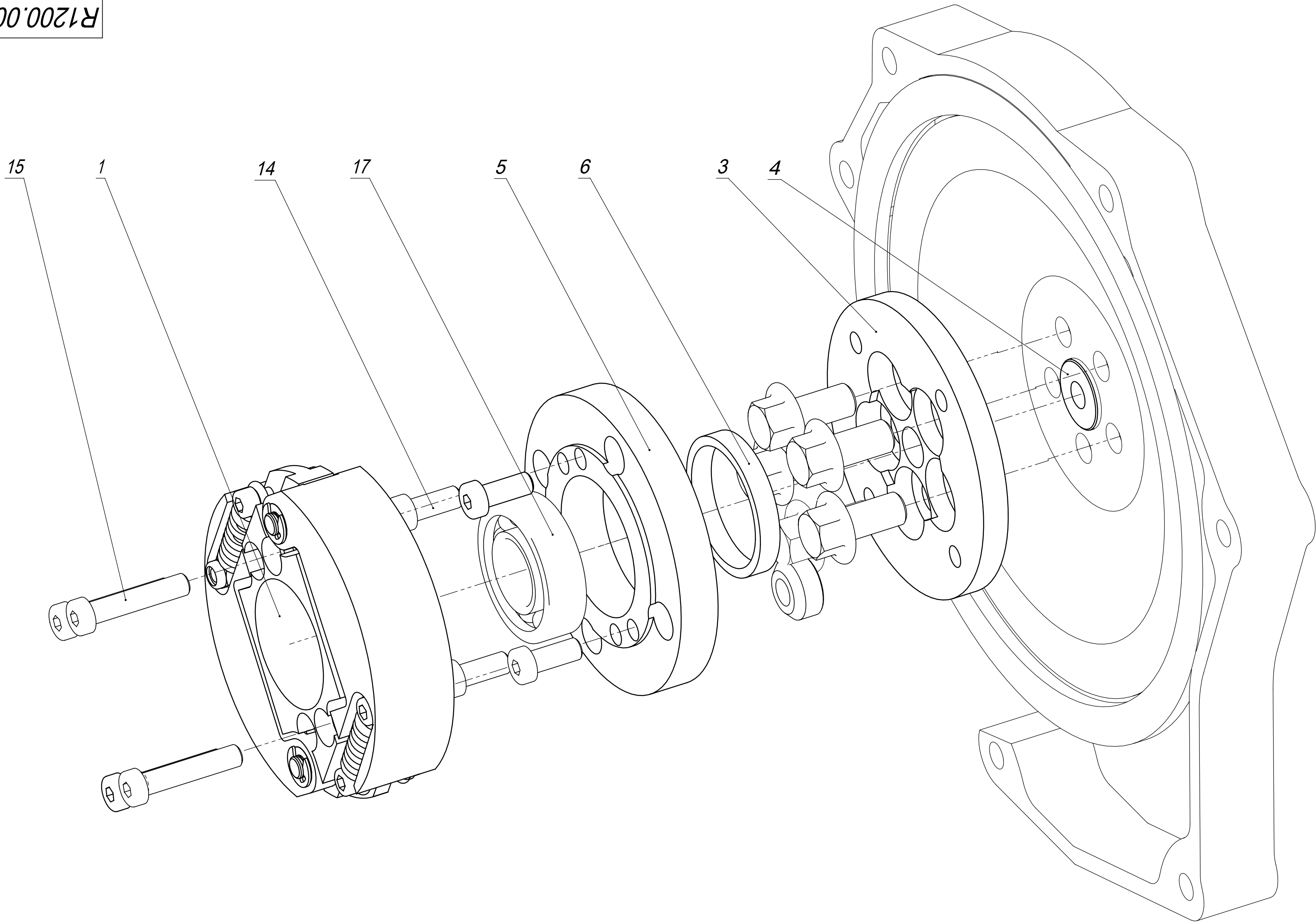
1. Перед установкой болтов нанести на 3-ю витку резьбы анаэробный клей, для контровки резьбового соединения.
2. Установить шайбу маховика 1 на двигатель, зафиксировать стандартными болтами маховика двигателя.
3. Установить шайбу дистанционную 3 на шайбу маховика 1 через кольцо 2. Крепить болтами 11 (разрез А-А).
4. Установить подшипник 17.
5. Установить водило 6 в сборе с кулачками 4 и пружинами. Крепить болтами 12 (разрез Б-Б).

R1200.00.000 СБ

Изм. Лист				№ докум.			Подп.			Дата			Лит.			Масса			Масштаб		
Разраб.																			1:2		
Пров.																					
Т. контр.																					
Н. контр.																					
Утв.																					

Муфта центробежная  
Схема установки

R1200.00.000 СБ



Инв. № подл.	Подп. и дата	Взам. инв. №	Инв. № дубл.	Подп. и дата

Изм.	Лист	№ докум.	Подп.	Дата

R1200.00.000 СБ

Копировал Формат А2

Лист
2