

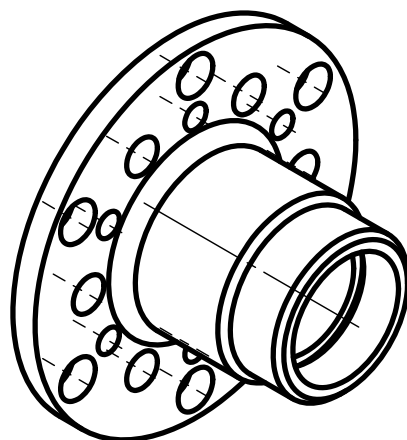
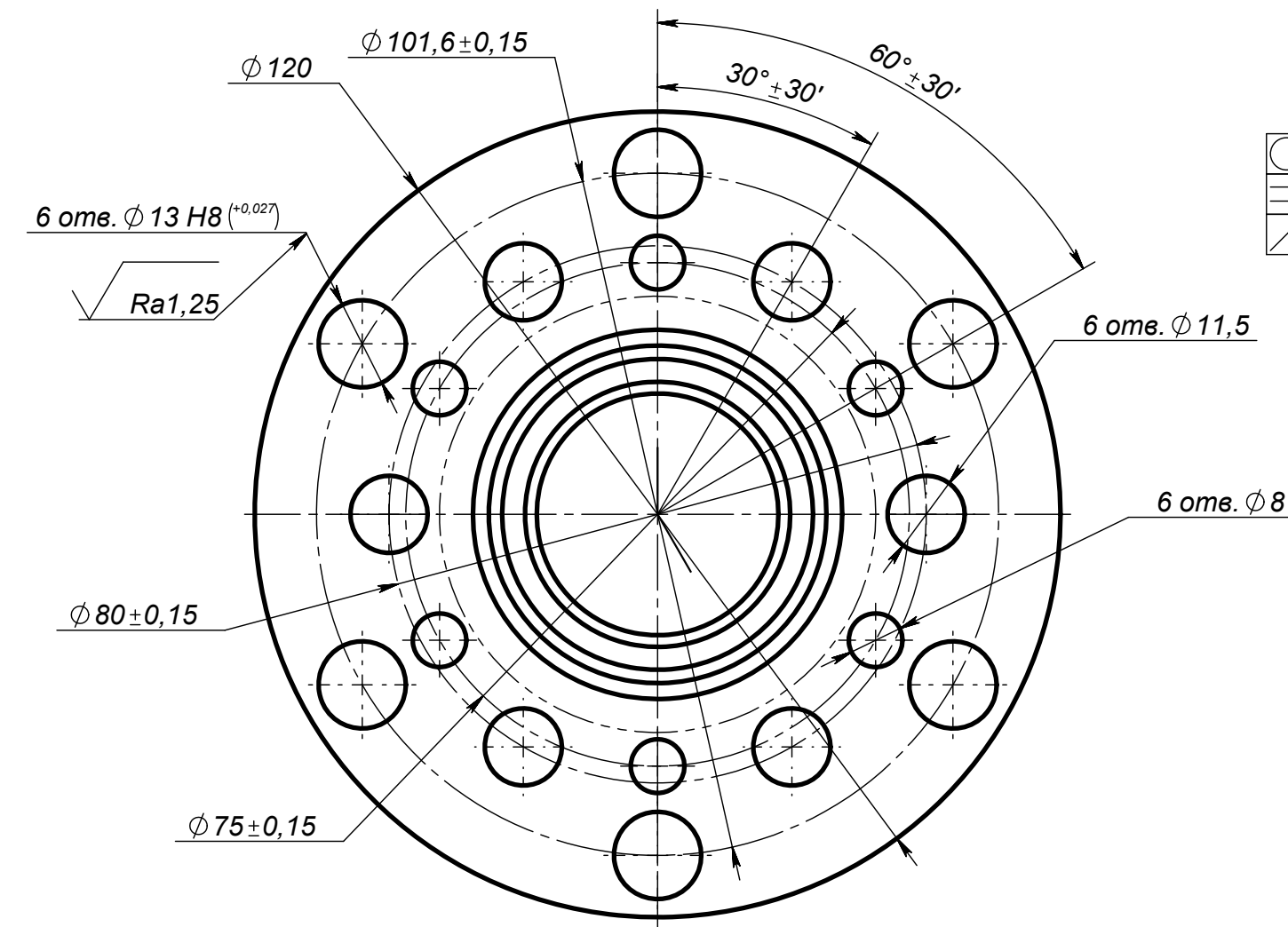
Перв. примен.	ТИПС.01.00.000
Справ. №	
Подпись и дата	
Инв. № дубл.	
Взам. инв. №	
Подпись и дата	
Инв. № подл.	

900'00'10'СИЛ

A

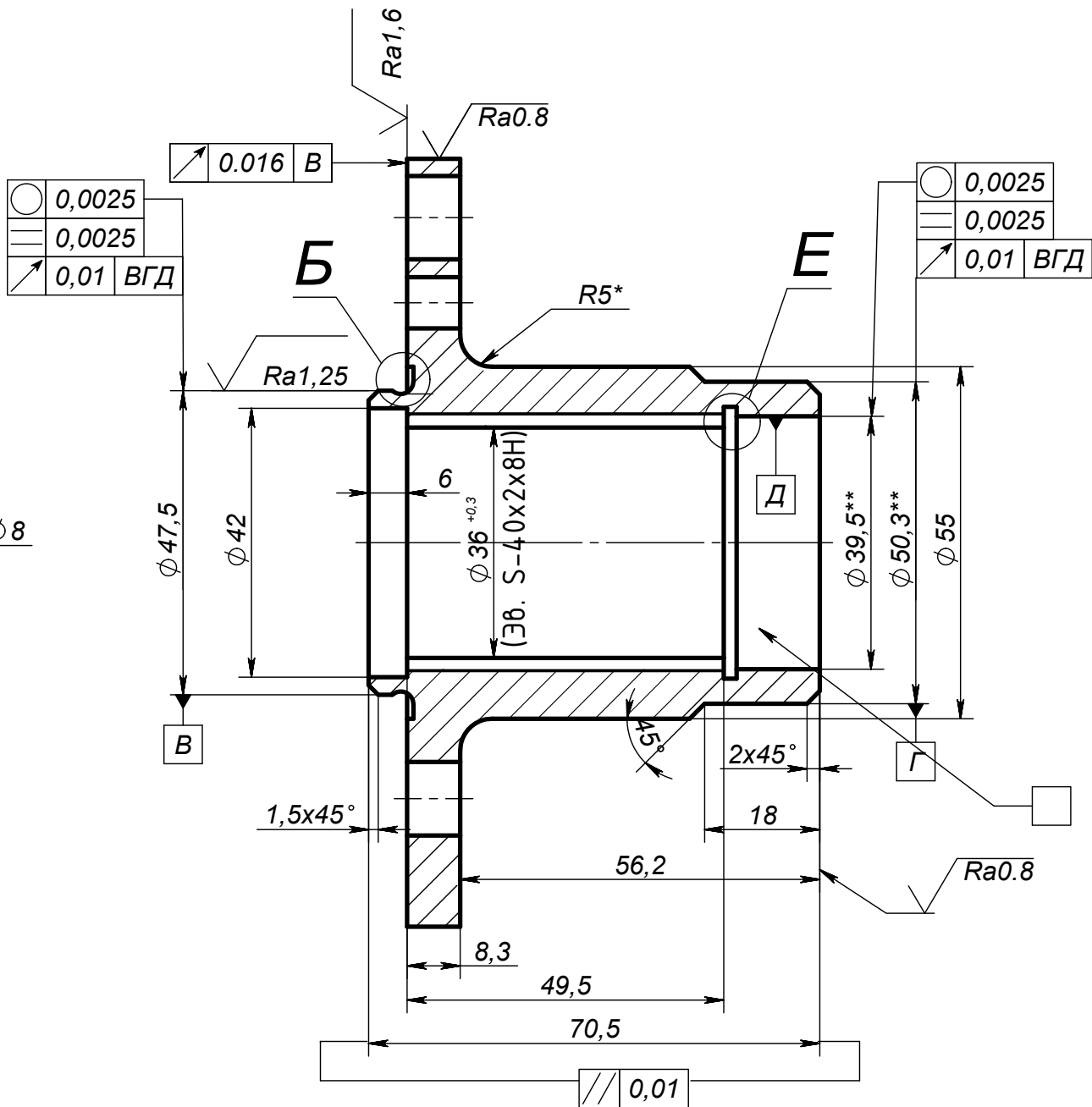
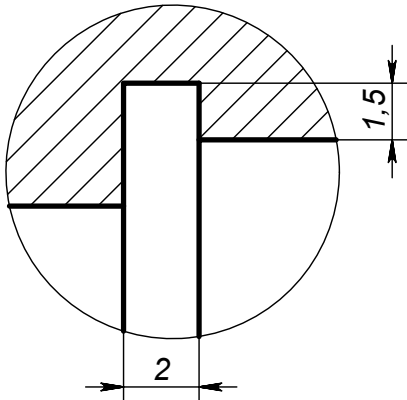
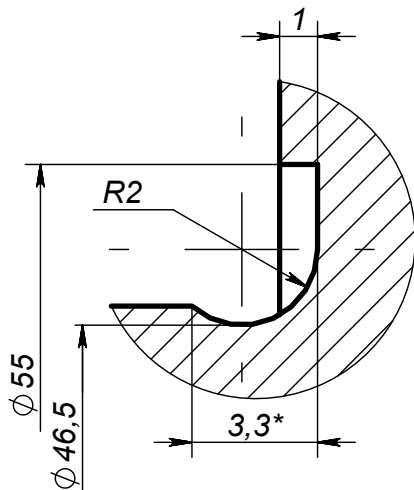
A-A

Ra3,2(✓)



Б (5:1)

Е (5:1)



- 1. HRC 42...46
- 2. * Размер для справок.
- 3. **Размер $\phi 39,5$ шлифовать $\phi 40_{-0,01}^{+0,015}$
- 4. **Размер $\phi 50,3$ шлифовать $\phi 50_{-0,01}^{+0,015}$
- 5. **Размер $\phi 47,5$ шлифовать $\phi 47_{-0,05}^{+0,015}$
- 6. Общие допуски по ГОСТ 30893.1-т.
- 7. Покрытие: Ц7 белый.

					ТИПС.01.00.006				
					Фланец винта	Лит.		Масса	Масштаб
								1.09	1:1
Изм.	Лист	№ докум.	Подп.	Дата		Лист		Листов 1	
Разраб.									
Пров.									
Т. контр.									
Н. контр.					Сталь 40Х ГОСТ 4543-71	ИП Чернов			
Утв.									