

## ВСЕ СЕРИИ

### Хвостовые и носовые лыжи



#### Хвостовая лыжа

Макс. взлетный вес самолета: от 90 кг (200 фунтов) до 1134 кг (2500 фунтов)

Окно для пневматики – 98 мм (3 7/8 дюйма).

Макс. диаметр колеса – 10 дюймов

Вес – 4,8 фунтов (2,2 кг)

Подходит Matco и Maule и схожим моделям самолетов.



#### Челленджер серия 1000, носовая лыжа

Макс. взлетный вес самолета: от 90 кг (200 фунтов) до 545 кг (1200 фунтов)

Окно для пневматики – 124 мм (4 7/8 дюйма).

Макс. диаметр колеса – 12 дюймов

Вес – 10 фунтов (4,5 кг)



#### Серия 1000, носовая лыжа

Макс. взлетный вес самолета: от 90 кг (200 фунтов) до 545 кг (1200 фунтов)

Окно для пневматики – 133 мм (5,250 дюйма).

Макс. диаметр колеса – 14 дюймов

Вес – 12 фунтов (5,45 кг)



#### Серия 1500, носовая лыжа

Макс. взлетный вес самолета: от 545 кг (1200 фунтов) до 772 кг (1700 фунтов)

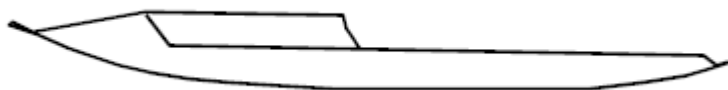
Окно для пневматики – 175 мм (6 7/8 дюйма).

Макс. диаметр колеса – 17 1/4 дюймов

Вес – 24 фунта (11 кг) каждая

Подходящий размер колеса 6 x 6 дюймов

### Базовые модификации лыж



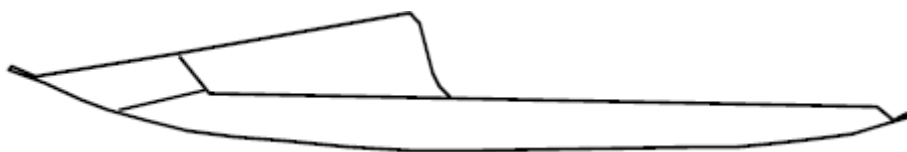
#### Серия 1000

Макс. взлетный вес самолета: от 90 кг (200 фунтов) до 545 кг (1200 фунтов)

Окно для пневматики – 133 мм (5,250 дюйма).

Макс. диаметр колеса – 14 дюймов

Вес – 17 фунтов (7,7 кг)



### **Серия 1500**

Макс. взлетный вес самолета: от 545 кг (1200 фунтов) до 772 кг (1700 фунтов)

Окно для пневматика – 175 мм (6 7/8 дюйма).

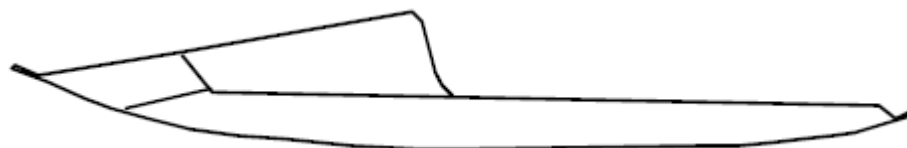
Макс. диаметр колеса – 17 1/4 дюймов

Вес – 28 фунтов (13 кг) каждая

Подходящий размер колеса 6 x 6 дюймов

С системой внутренних тормозов как Matco или без оснащения тормозной системой вообще.

Возможный вариант – меньший размер колес



### **Серия 2000 Lite (наиболее популярна для LSA)**

Макс. взлетный вес самолета: от 545 кг (1200 фунтов) до 772 кг (1700 фунтов)

Окно для пневматика – 210 мм (8 1/4 дюйма).

Макс. диаметр колеса – 17 1/4 дюймов

Вес – 30 фунтов (14 кг) каждая

Подходящий размер колеса 6 x 6 дюймов

Серия 2000 Lite представляет собой ту же самую систему, что и в серии 1500, но позволяющую вместить колеса большего размера и тормозную систему типа Cleaveland.



---

### **Серия 2000**

Макс. взлетный вес самолета: от 681 кг (1500 фунтов) до 909 кг (2000 фунтов)

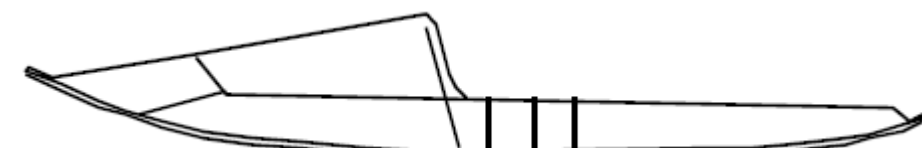
Окно для пневматика – 210 мм (8 1/4 дюйма).

Макс. диаметр колеса – 17 1/4 дюймов

Вес – 33 фунта (15 кг) каждая

Подходящий размер колеса 6 x 6 дюймов

Такие же лыжи, что в Серии 2000 Lite, но устойчивее.



---

### **Серия 2500**

Макс. взлетный вес самолета: от 909 кг (2000 фунтов) до 1136 кг (2500 фунтов)

Окно для пневматика – 210 мм (8 1/4 дюйма).

Макс. диаметр колеса – 17 1/4 дюймов

Вес – 18 кг каждая

Подходящий размер колеса 6 x 6 дюймов



---

### **Серия 3000**

Макс. взлетный вес самолета: от 909 кг (2000 фунтов) до 1136 кг (2500 фунтов)

Окно для пневматика – 22,7 мм (8 15/16 дюймов).

Макс. диаметр колеса – 20 дюймов

Вес – 58 фунтов (26,3 кг) каждая

Подходящий размер колеса 6 x 6 дюймов



---

### **Серия 3500**

Макс. взлетный вес самолета: от 909 кг (2000 фунтов) до 1136 кг (2500 фунтов)

Окно для пневматика – 22,7 мм (8 15/16 дюймов).

Макс. диаметр колеса – 20 дюймов

Вес – 60 фунтов (27 кг) каждая